

PM

Hagströmska cx swecup

Varmt välkomna till SWE Cup – SCF Ungdoms Cup – SCF Master Cup

deltävling # 1

Söndag 2018-09-16

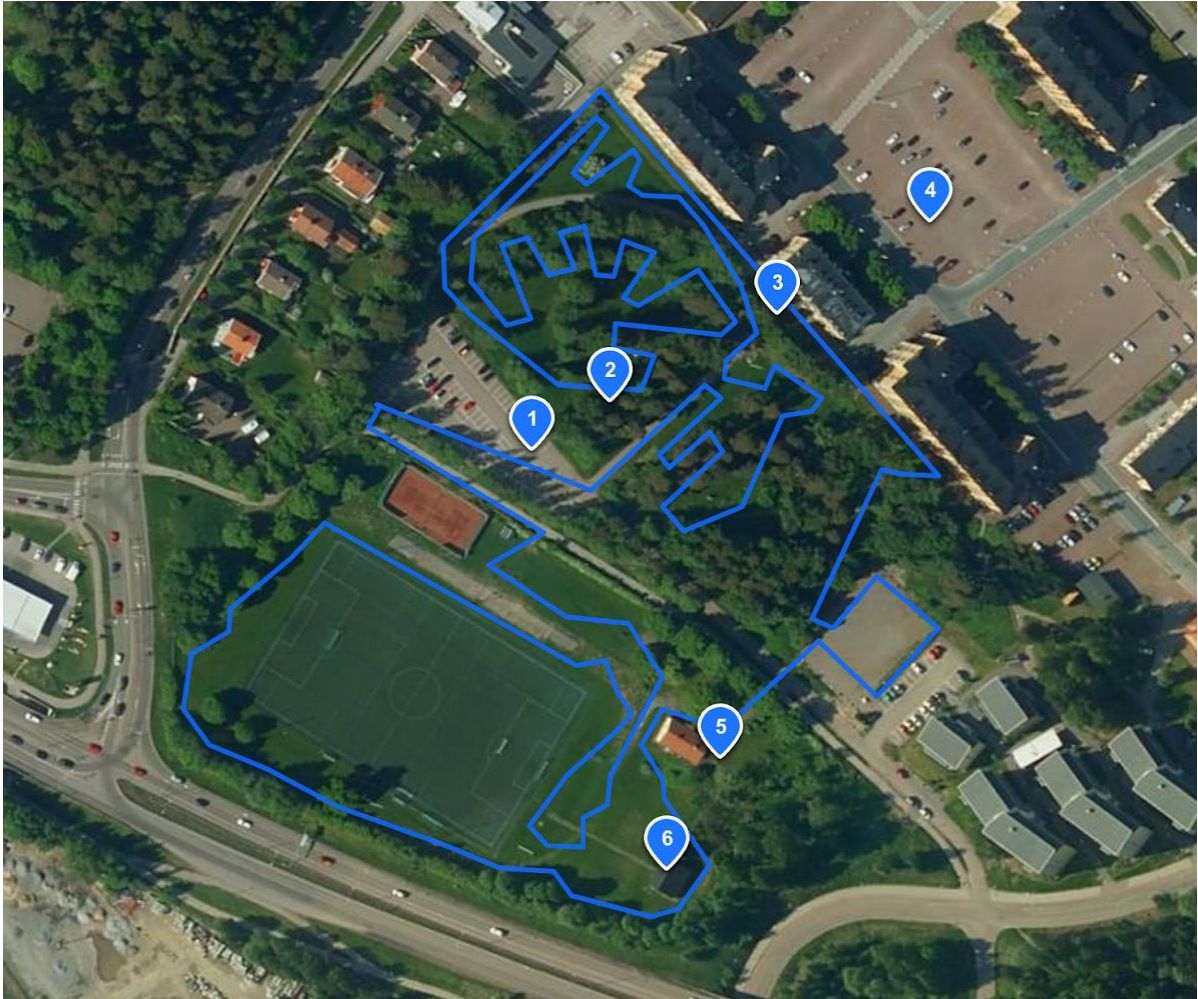
Falun

Viktig info. Se text markerad med rött

Starttid	Klasser	Tävlingstid	Anmälningsavgift	Prisutdelning
10.00–10.20	P/F 10-12	20 min	100 kr	11:20
10.30–11.00	P/F 13-14, Open mix sport	30 min	100/300 kr	11:20
11.10–11.55	P 15-16, H40, H50	40 min	100/300 kr	13:20
12.10–12.55	H junior, H30	40 min	300 kr	13:20
12.55-13.15	Nybjörjare	20 min	50kr	Efter målgång
13.15–13.45	Träning på banan	30 min		
13.50–14.30	Dam elit, F15-16,Damveteran	40 min	300/100/300 kr	14:50
14.40–15.50	Herr elit & Herr senior	60 min	300 kr	16.00

För samtliga klasser gäller att upprop sker 10 minuter innan respektive start.

Välkomna till SWE-cup #1 som avgörs på regementsområdet i Falun



1. TC/start/mål
2. Kiosk/priscermoni
3. Depå
4. Parkering/husbilar/
husvagnar
5. Cykeltvätt
6. Dusch/omklädning

REGLER

SCF:s tävlingsregler TR1, TR5, TR12 gäller. Deltagande sker på egen risk. OBS! I ungdomsklasser och motionsklass får valfri cykel användas.

LICENS

Tävlingslicens krävs i samtliga klasser förutom motionsklassen. Ungdomar kan lösa engångslicens. Kostnad 50:-

ANMÄLAN

Anmälan sker senast (måndagen före tävlingshelg) i IndTa. Anmälningsavgiften 300:-, ungdomar 100:- ska vara tillhanda senast sista anmälningsdag på bankgiro 5403-0150 Namn och klass anges i samband med betalningen.

Det har tyvärr blivit några missar i swecyclingonline till söndagens swecup, i anmälan finns bara D30 samt att motion open mix och Herrar senior saknas.

D30

Det är en samlad Dam veteranklass här anmäler sig alla D30, D40 osv.

Motion open mix

Som vi kör enligt inbjudan

Herrar senior

Herrar senior är en klass för cyklist äldre än junior men som ej innehar masterlicens och som ej vill köra elit, startar samtidigt och kör samma distans som elit men i egen klass.

Har någon anmält sig i fel klass löser vi det i första hand genom email till tävlingsledare innan onsdag 12/9, i andra hand på plats i god tid innan start. Ingen efteranmälningsavgift för någon av dessa tre klasser på söndagen.

EFTERANMÄLAN

Efteranmälan kan ske fram till 1 timme före respektive start. Vid efteranmälan tillkommer en efteranmälningsavgift på 150 kr för klasserna H junior, H 30-50, Herr elit, Dam elit samt Dam veteran. Ingen extra avgift för ungdomsklasser och motionsklass.

SEEDNING

Seedning till startordning sker i följande ordning:

1. UCI-poäng
2. Aktuell ställning i SWE-cup alt ungdoms/master-cup.
3. Övriga cyklisters startordning lottas

CHIP

Chip kommer att användas för tidtagning och resultathantering och är därför obligatoriskt för alla klasser. Chip kan hyras för 100 kr, ungdomsklasser 0 kr. Ej återlämnat hyrchip debiteras med 1000 kr.

NUMMERLAPPAR

Uthämtas i sekretariatet vid TC från 08.00 söndag 16 september

TRÄNING

Träning på banan kan ske:

- Före första start
- 13.15–13.45

Beroende på väder eller andra omständigheter kan träningstider ändras eller ställas in. Meddelande om detta sker via speaker gäller.

PRISCEREMONI

Prisutdelning sker enligt tidsschema.

Cyklister ska vid ceremonin vara iförda tävlingskläder eller av den tävlandes förening godkänd representationskläder.

PRISPENGAR

Prispengar kommer delas ut i Herr elit och Dam elit till dom tre första enligt följande skala:

1. 2500Sek
2. 1500Sek
3. 1000Sek

DOPINGKONTROLL

Cyklist som efter målgång blir informerad att han/hon skall infinna sig till kontroll är skyldig att följa de förhållningsregler som kontrollanten meddelar.

DUSCH OCH OMBYTE

I direkt anslutning till tävlingsområdet. Se bild

SJUKVÅRD

Sjukvårdsutbildad personal finns i tävlingsområdet.

SERVERING

Se bild.

INFORMATION

Löpande information kommer att finnas tillgänglig på www.falucykelklubb.se

HITTA

Adress: Kaserngården 7

GPS: 60.605989, 15.651036 (60°36'21.6"N 15°39'03.7"E)

PARKERING

Parkering finns vid Kaserngården 7

KONTAKT

Tävlingsledare Johan Ekman på e:post lackjohan@gmail.com mobil 0705536895

ÖVRIGT

Möjlighet till uppställning av husbil/husvagn finns i begränsad omfattning i anslutning av tävlingsområdet. Föranmälan krävs.