

PM
Varmt välkomna till
CX Swecup
deltävling # 1
Söndag 27 september
Falun

Starttid	Klasser	Tävlingstid	Nummerlappsutdelning
09:30-09:50	Träning på banan block 1		
10.00-10.20	Block 1:1 P/F 10-12	20 min	08.30-09.20
10.30-11.00	Block 1:2 P/F 13-14, motion	30 min	08.30-09.20
11:10-11:30	Träning på banan block 2		
11.40-12:20	Block 2 P 15-16,H30, H40,H50	40 min	10.00-11.00
12.30-12:50	Träning på banan block 3		
13:00-13.40	Block 3 Dam elit, Dam junior, Dam U 23*,F15-16, Dam veteran	40 min	11.20-12.20
13.50-14.10	Träning på banan block 4		
14.20-15.10	Block 4 Herr elit, Herr U 23*, Herr senior, Herr junior	50 min	12.40-13.40

För samtliga klasser gäller att upprop sker 10 minuter innan respektive start.

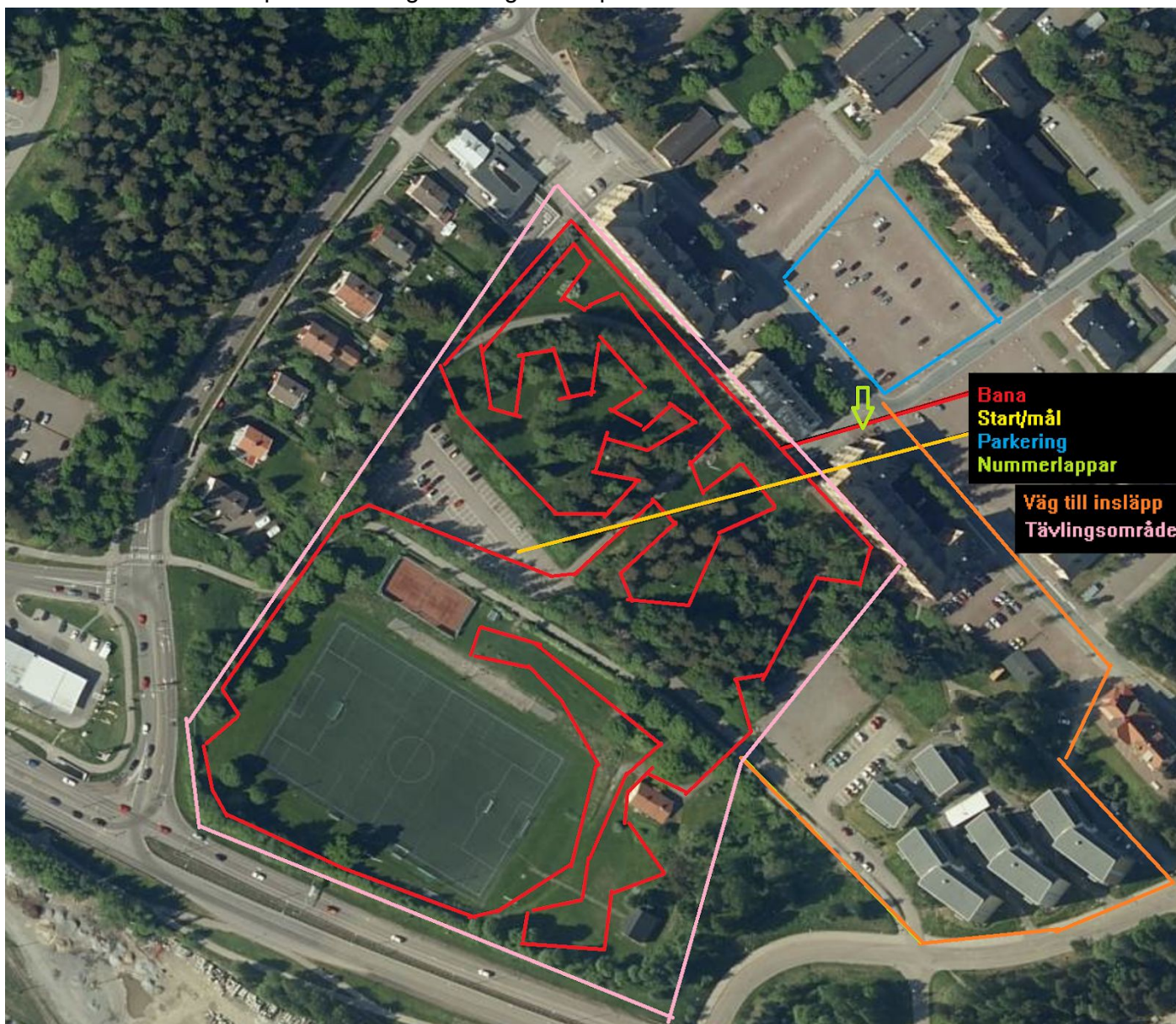
Direkt efter avslutat lopp ska deltagarna lämna tävlingsområdet så att deltagare i nästa block får tillträde till tävlingsområdet. Förutom topp 3 i varje klass som direkt efter målgång samlas för enklare prisceremoni och foto framför målvagn

Depåpersonal räknas som funktionär.

** I U 23-klassen ges pris till bästa U 23 cyklist i elitklassen*

Vid första målgång oavsett klass stängs banan för ytterligare varv!

Välkomna till CX Swecup # 1 som avgörs i Regementsparken i Falun.



På grund av rådande COVID-19 restriktioner kommer tävlingsområdet vara avstängt för publik och föräldrar bortsett från medhjälpare i depå, som ska ha funktionärsväst på sig, erhålles vid incheckningen och återlämnas direkt efter målgång. beslut om antal pers. i depå tas av tävlingsledning/kommissarie.

Kom till tävlingsplats så sent som möjligt, hämta nummerlapp före respektive block, följ markering till incheckning för tävlingsområdet där vi även har chiptest, lämna tävlingsområdet direkt efter målgång

Beroende på väder och andra omständigheter kan starttider ändras, meddelande om detta sker via speaker.

postnord

SPORTSON
Vi kan cyklar.

ENERVIT
Science in Nutrition

PEARLIZUMI Z ZWIFT

GSA
GÅRDARNS SPORTS KLUBB
SPORT- & HÄLSNINGSFÖRENING

INCHECKNING

cyklist ska checka in på tävlingsområdet i tid innan respektive träningsblock, följ markering från parkering märkt CX

REGLER

SCF:s tävlingsregler TR1, TR5, TR12 gäller. Deltagande sker på egen risk. OBS! I ungdomsklasser och motionsklass får valfri cykel användas.

SEEDNING

Seedning till startordning sker i följande ordning:

1. UCI-poäng
2. Första tävling lottas alla utan UCI- poäng därefter Aktuell ställning i CX Swecup.
3. Övriga cyklisters startordning lottas

CHIP

Chip kommer att användas för tidtagning och resultathantering och är därför obligatoriskt för alla klasser. Vi kommer inte ha chip för uthyrning. Har man glömt eller har defekt chip har vi ersättningschip i dom fallen.

NUMMERLAPPAR

Nummerlappsutdelning sker blockvis, hämtas i sekretariatet vid parkeringen på kaserngården. nummerlappar hämtas vid ett tillfälle för BÅDA tävlingsdagarna, för tävlande enbart söndag hämtas söndag blockvis. stor lapp på rygg, liten lapp på höger arm.

Block 1: 08.30-09.30

Block 2: 10.00-11.00

Block 3: 11.20-12.20

Block 4: 12.40-13.40

TRÄNING

Träning på banan kan ske före respektive startblock.

Beroende på väder eller andra omständigheter kan träningstider ändras eller ställas in. Meddelande om detta sker via speaker.

PRISCEREMONI

Direkt efter målgång samlas topp 3 i respektive klass för enklare prisceremoni och fotografering framför målvagn

postnord



PRISPENGAR

Prispengar i årets Swecup är som följer

Herr/Dam Elit 1. 2500Sek
2. 1500Sek
3. 1000Sek

Herr/Dam Junior 1. 1000Sek
2. 500Sek
3. 250Sek

DOPINGKONTROLL

Cyklist som efter målgång blir informerad att han/hon skall infinna sig till kontroll är skyldig att följa de förhållningsregler som kontrollanten meddelar.

DUSCH OCH OMBYTE

Inga dusch och omklädningsmöjligheter kommer att erbjudas på tävlingsområdet från arrangören. Dusch finns exempelvis i Lugnets sporthall till ordinarie kostnad.

TOALETT

Toalett finns nere på dalavallen, följ funktionärs hänvisning vid incheckningen

CYKELTVÄTT

cykeltvätt finns i depå för tävlande, och nere vid gula villan på dalavallen efter sista målgång.

SJUKVÅRD

Sjukvårdsutbildad personal finns i tävlingsområdet.

SERVERING

Ingen servering. Kaffe finns vid nummerlappsutdelningen

INFORMATION

Löpande information kommer att finnas tillgänglig på www.falucykelklubb.se

HITTA

Adress: Kaserngården 6 Falun

GPS: 60.605989, 15.651036 (60°36'21.6"N 15°39'03.7"E)

PARKERING

Parkering finns på kaserngården

Ingen plats för teambussar/tält på tävlingsområdet

KONTAKT

Tävlingsledare Johan Ekman på e:post lackjohan@gmail.com mobil 0705536895



ÖVRIGT

Möjlighet till uppställning av husbil/husvagn finns i begränsad omfattning i anslutning av tävlingsområdet. Föranmälan krävs.

PM godkänt av chefskommissarie

Nitze Gustavsson

postnord

