



Inbjudan till SWE-Cup &  
Sverige-serien BMX Racing  
2023  
Deltävling 5 & 6  
23-24 September, Märsta



#### KLASSINDELNING

##### SWE-CUP

Elit herr

17 år och äldre

Elit dam

17 år och äldre

##### SVERIGE-SERIEN

Challenge Kids

5-6 år, 7-8 år, 9-10 år (ingen ranking, både pojkar och flickor kör tillsammans)

Challenge Pojkar

11-12 år, 13-14 år, 15-16 år, 17 +

Challenge Flickor

11-12 år, 13-14 år, 15-16 år, 17 +

Cruiser herr

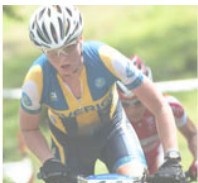
16-39 år, 40+

Cruiser dam

16-39 år, 40 +

#### REGLEMENTE

- Tävlingarna arrangeras enligt [UCI's reglemente](#) med tillägg [svenska avvikelser](#).
- Klassen "Elit" är en sammanslagning av klasserna Elit/Junior Elit/U23.
- Uppklassning enligt [svenska avvikelser 6.1.009 & 6.1.011](#).
- Spd-pedaler får EJ användas i klasserna upp till och med 12 år.
- För klasser till och med 10 år: Inget kval, 4 lottade heat för alla dessa klasser.
- Deltagare från andra länder får delta om dom har giltig UCI-licens i sitt hemland.
- Poängräkning vid serie enligt [svenska avvikelser 6.1.033](#)
- Utländska deltagare får delta om dom innehar UCI-licens eller löser engångslicens. <https://scf.se/forbundet/tavlingsverksamhet/arrangera-tavling/engangslicenser/4>



## PREMIER VID DELTÄVLING

### Cruiser

Medalj till 1:a – 8:e placering graverad med placering.

### Challenge

#### **Klasser upp t.o.m. 10 år**

Pokaler till alla deltagare utan gravering.

#### **Klasser 11 - 12 år**

Pokaler till 1:a, 2:a och 3:e placering

Medaljer till 4:e – 8:e placering graverade med placering.

Medaljer till övriga deltagare utan gravering.

#### **Klasser 13-14 år, 15-16 år;**

Presentkort på Intersport (idrottsbutik) som finns i hela landet.

1:a pris 200 SEK

2:a pris 150 SEK

3:e pris 100 SEK

4-8 pris 50 SEK

### Prisstegen 17+

Antal	1:a	2:a	3:a	4:a	5:a	6:a	7:a	8:a
3-8	300	250	200	150				
9-16	400	350	300	250	200	150		
17 -	500	450	400	350	300	250	200	150

Vid färre än fem startande per klass gäller även följande:

- vid tre deltagare utdelas pokal/presentkort endast till 1:an.
- vid fyra deltagare utdelas pokaler/presentkort till 1:an och 2:an.

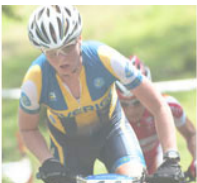
### Elit

Guld, Silver och Brons medaljer till 1:a, 2:a och 3:e plats  
Prispengar vid varje deltävling enligt särskild nyckel.

### Prisstegen elit

Antal	1:a	2:a	3:a	4:a	5:a	6:a	7:a	8:a
3-8	1000	600	400	200				
9-16	1400	1000	800	600	400	200		
17 -	2000	1400	1000	700	500	400	300	200

Valuta SEK. Ev vinstskatt betalas av cyklisten



## SLUTPRISER FÖR SWECUP RESP. SVERIGE-SERIEN

**För SWE-Cup gäller:** För att få slutpris 2023 krävs deltagande i minst 6 deltävlingar, 7 tävlingar räknas in i slutpriset.

**För Sverige serien gäller:** För att få slutpris 2023 krävs deltagande i minst 6 deltävlingar, 7 tävlingar räknas in i slutpriset.

### Cruiser

Designad "nummerskylt" med klass och placering (prydnadsskylt i utskuren Formex).

### Challenge

#### Klasser till och med 16 år

Designad "nummerskylt" med klass och placering (prydnadsskylt i utskuren Formex).

#### Klass 17+

Designad "nummerskylt" med klass och placering (prydnadsskylt i utskuren Formex).

Reseersättning enligt stege nedan.

Antal	1:a	2:a	3:a	4:a	5:a	6:a	7:a	8:a
3-8	800	600	400					
9-16	800	600	400	300	200			
17 -	800	600	400	300	250	200	150	100

### Elit

Guld, Silver och Brons medaljer till 1:a, 2:a och 3:e plats  
Reseersättning enligt stege nedan.

Antal	1:a	2:a	3:a	4:a	5:a	6:a	7:a	8:a
3-8	3500	3000	2500	1500				
9-16	3500	3000	2500	1500	1250	1000		
17 -	3500	3000	2500	1500	1250	1000	750	500

Valuta SEK. Ev vinstskatt betalas av cyklisten

## TIDSSCHEMA

Lördag		Söndag
11:00 - 11:15	Anmälan klubbvis	09:00 - 9:15
11:00 - 11:30	Grinduppvärmning t.o.m. 12 år	09:00 - 09:20
11:30 - 12:00	Grinduppvärmning fr.o.m 13 år	09:20 - 09:40
11:40	Lagledarmöte	09:40
12:00 -12:20	Uppvärmning Prosection för elit	09:40 -10:00
13:00	Första start	10:40



## ANMÄLNINGSavgifter

SWE-Cup Elit

275 SEK per deltävling (efteranmälan dubbel avgift)

Sverige serien Challenge

175 SEK per deltävling (efteranmälan dubbel avgift)

## ANMÄLAN

Anmälan ska göras på [swecyclingonline.se](http://swecyclingonline.se) av respektive deltagare/målsman.

Betalning görs i samband med anmälan online.

Anmälan beräknas öppnas 1 augusti

1. Hitta aktuell tävling i kalendern (se länk nedan) och klicka på tävlingen.
2. Läs igenom "mer info", inbjudan och ev. övriga dokument innan du fortsätter.
3. Klicka på knappen "Anmäl dig" eller "Anmäl deltagare"
4. Nu ombeds du att logga in på swecyclingonline (om du inte redan gjort detta).
5. Följ instruktionerna för att slutföra anmälan och genomför betalningen.

Görs individuellt på

[www.swecyclingonline.se](http://www.swecyclingonline.se)

Anmälan och  
betalning senast

Anmälan senast 15 september, betalning sker vid anmälan

Efteranmälan och  
betalning senast

Via lagledare på tävlingsdagen, dubbel avgift, betalning sker vid anmälan

Tävlingsledare

Mattias Nyqvist  
Johan Gillemyr

Sekretariat

Annika Molén  
Helena Gillemyr

Inbjudan godkänd av  
kommissarie

Johan Waltari



**Vägbeskrivning:**

Märsta BMX bana  
Atletvägen 3  
195 51 Märsta

**Boende:**

Camping: Det finns begränsat med campingplatser bredvid banan. Kostnad 400kr för hela helgen med el/200kr utan el. Tillgång till toaletter och dusch finns.

Bokas via [kansli@marstabmx.se](mailto:kansli@marstabmx.se)

**Kiosk/mat:**

Kiosk finns på området med försäljning av både fika och grillat under tävlingsdagarna.  
Betaling endast med Swish.